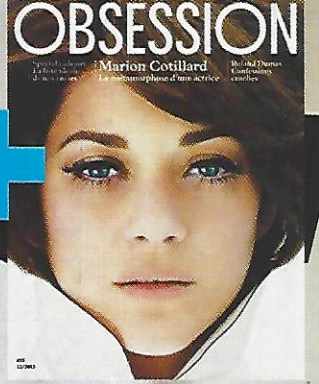


LE NOUVEL **Observat⁺** r



*Palmarès
national
2013*

*Michèle Hascoat,
infirmière à la clinique
de chirurgie digestive
et endocrinienne
du CHU de Nantes*

HÔPITAUX CLINIQUES

**NANTES,
RENNES, BREST**

*Les meilleurs établissements
de votre région*



DU 28 NOVEMBRE AU 4 DÉCEMBRE 2013

Avec

Europe 1

PROTHÈSE DU GENOU (SUITE)

Rang	Statut	Etablissement - Ville - Département	Note (sur 20)
5		CLINIQUE SAINT-MICHEL ET SAINTE-ANNE - QUIMPER (29)	15,8

CHIRURGIE DU PIED

1		POLYCLINIQUE DE L'ATLANTIQUE - SAINT-HERBLAIN (44)	18,9
2		CHP DE SAINT-GREGOIRE - (35)	18,6
3		CLINIQUE SAINT-LEONARD - TRELAZE (49)	18,0
4		POLYCLINIQUE DU PARC - CHOLET (49)	18,0
5		CLINIQUE MUTUALISTE LA SAGESSE - RENNES (35)	17,8

CHIRURGIE DU RACHIS

1		CHU DE NANTES - (44)	17,9
2		CHU DE RENNES - (35)	17,8
3		CLINIQUE BRETECHE - NANTES (44)	17,7
4		CHRU DE BREST - (29)	17,5
5		NOUVELLES CLINIQUES NANTAISES - NANTES (44)	17,1

CHIRURGIE DU CANAL CARPIEN

1		CHP DE SAINT-GREGOIRE - (35)	18,5
2		CLINIQUE DU TER - PLOEMEUR (56)	17,2
3		CENTRE DE LA MAIN - ANGERS (49)	16,9
4		CLINIQUE JEANNE-D'ARC - NANTES (44)	16,7
5		CLINIQUE OCEANE - VANNES (56)	16,7

CHIRURGIE DE LA MAIN

1		CLINIQUE JEANNE-D'ARC - NANTES (44)	18,8
2		CENTRE DE LA MAIN - ANGERS (49)	18,3
3		CHP DE SAINT-GREGOIRE - (35)	18,0
4		CLINIQUE SAINT-LEONARD - TRELAZE (49)	16,8
5		CHU DE RENNES - (35)	16,4

CHIRURGIE DE L'ÉPAULE (DONT PROTHÈSE)

1		CLINIQUE SAINT-LEONARD - TRELAZE (49)	18,6
2		POLYCLINIQUE DE L'ATLANTIQUE - SAINT-HERBLAIN (44)	18,6
3		CHP DE SAINT-GREGOIRE - (35)	18,0
4		NOUVELLES CLINIQUES NANTAISES - NANTES (44)	17,9
5		CHU D'ANGERS - (49)	17,5

OPHTALMOLOGIE

CHIRURGIE DE LA RÉTINE

1		CLINIQUE SOURDILLE - NANTES (44)	19,2
2		POLYCLINIQUE DE L'ATLANTIQUE - SAINT-HERBLAIN (44)	18,6
3		CLINIQUE PASTEUR-LANROZE - BREST (29)	17,2
4		HOPITAL PRIVE SEVIGNE - CESSON-SEVIGNE (35)	16,1
5		CLINIQUE DE L'ANJOU - ANGERS (49)	15,3

CHIRURGIE DE LA CATARACTE

1		CLINIQUE SOURDILLE - NANTES (44)	18,8
2		POLYCLINIQUE DE L'ATLANTIQUE - SAINT-HERBLAIN (44)	18,7
3		CLINIQUE SAINT-MICHEL ET SAINTE-ANNE - QUIMPER (29)	17,5
4		CLINIQUE DE L'ANJOU - ANGERS (49)	17,4
5		HOPITAL PRIVE SEVIGNE - CESSON-SEVIGNE (35)	17,2

CHIRURGIE DU GLAUCOME

1		CLINIQUE SOURDILLE - NANTES (44)	19,4
2		POLYCLINIQUE DE L'ATLANTIQUE - SAINT-HERBLAIN (44)	18,5
3		POLYCLINIQUE SAINT-LAURENT - RENNES (35)	17,6
4		CHU DE NANTES - (44)	16,0
5		CHRU DE BREST - (29)	14,4

URO-NÉPHROLOGIE

CHIRURGIE DE L'ADÉNOME DE LA PROSTATE

1		CLINIQUE UROLOGIQUE NANTES ATLANTIS - SAINT-HERBLAIN (44)	18,5
2		CHU DE RENNES - (35)	17,7
3		CHP DE SAINT-BRIEUC SITE DU LITTORAL - (22)	17,1

CHIRURGIE DE L'ADÉNOME DE LA PROSTATE (SUITE)

4		CHRU DE BREST - (29)	16,7
5		POLYCLINIQUE DU MAINE - LAVAL (53)	16,2

CHIRURGIE DU CANCER DE LA PROSTATE

1		CLINIQUE UROLOGIQUE NANTES ATLANTIS - SAINT-HERBLAIN (44)	18,5
2		CHU DE RENNES - (35)	17,6
3		CLINIQUE OCEANE - VANNES (56)	17,5
4		POLYCLINIQUE DU PARC - CHOLET (49)	16,6
5		CLINIQUE SAINT-MICHEL ET SAINTE-ANNE - QUIMPER (29)	16,3

TRANSPLANTATION RÉNALE

1		CHU DE NANTES - (44)	19,5
2		CHU DE RENNES - (35)	15,9
3		CHRU DE BREST - (29)	15,7
4		CHU D'ANGERS - (49)	15,0

CANCER DU REIN

1		CHU DE RENNES - (35)	18,5
2		CHU DE NANTES - (44)	17,6
3		CHU D'ANGERS - (49)	15,3
4		CLINIQUE UROLOGIQUE NANTES ATLANTIS - SAINT-HERBLAIN (44)	14,4
5		CHRU DE BREST - (29)	13,7

CALCULS RÉNAUX (CHIRURGIE DES LITHIASES URINAIRES)

1		CLINIQUE UROLOGIQUE NANTES ATLANTIS - SAINT-HERBLAIN (44)	18,2
2		CHU DE RENNES - (35)	17,4
3		CHU DE NANTES - (44)	17,2
4		CLINIQUE SAINT-AUGUSTIN - NANTES (44)	16,3
5		CHU D'ANGERS - (49)	15,7

RHUMATOLOGIE

POLYARTHRITE RHUMATOÏDE

1		CHU DE RENNES - (35)	17,8
2		CHU DE NANTES - (44)	17,6
3		CHRU DE BREST - (29)	17,1
4		CHU D'ANGERS - (49)	16,6
5		CHD LA ROCHE-SUR-YON-LUÇON-MONTAIGU - LA ROCHE-SUR-YON (85)	16,6

SPONDYLARTHRITE ANKYLOSANTE

1		CH DE SAINT-BRIEUC - (22)	17,1
2		CH DE CHOLET - (49)	16,7
3		CHU DE RENNES - (35)	16,5
4		POLYCLINIQUE DU PARC - CHOLET (49)	16,5
5		CHU DE NANTES - (44)	15,6

ORL ET CHIRURGIE PLASTIQUE

CHIRURGIE DES VOIES AÉRODIGESTIVES SUPÉRIEURES

1		CHU DE NANTES - (44)	18,0
2		CHU DE RENNES - (35)	17,8
3		CHRU DE BREST - (29)	16,5
4		CLINIQUE DE L'ANJOU - ANGERS (49)	15,9
5		CLINIQUE PASTEUR-LANROZE - BREST (29)	15,5

CHIRURGIE DE RECONSTRUCTION DE L'OREILLE MOYENNE (ADULTES)

1		CHU DE RENNES - (35)	17,1
2		CHU DE NANTES - (44)	16,3
3		NOUVELLES CLINIQUES NANTAISES - NANTES (44)	16,0
4		CHP DE SAINT-GREGOIRE - (35)	15,2
5		CHRU DE BREST - (29)	15,0

ASTHME ET BRONCHITE CHRONIQUE (ADULTES)

1		CHRU DE BREST - (29)	17,1
2		CHU DE RENNES - (35)	17,0
3		CHU DE NANTES - (44)	16,7
4		CH BRETAGNE SUD - LORIENT (56)	15,6
5		CHU D'ANGERS - (49)	15,5

Le nouvel **Observateur**

Du 24 au 30 novembre 2011

nouvelobs.com

RENNES
N°5
français

Gwenola, infirmière
au CHP Saint-Grégoire

Le palmarès national 2011

HÔPITAUX CLINIQUES

RENNES, Nantes, Brest
*Les meilleurs établissements
dans votre région*

Avec

Europe 1



PROTHÈSE DU GENOU (suite)

Rang	Statut	Etablissement - Ville - Département	Note (sur 20)
5		CLINIQUE DU TER - PLOEMEUR (56)	16,0

CHIRURGIE DU PIED

1		POLYCLINIQUE DE L'ATLANTIQUE - SAINT-HERBLAIN (44)	18,7
2		CHP SAINT-GRÉGOIRE - RENNES MÉTROPOLE (35)	18,3
3		POLYCLINIQUE DU PARC - CHOLET (49)	18,3
4		CLINIQUE SAINT-LÉONARD - TRÉLAZÉ (49)	18,2
5		CLINIQUE MUTUALISTE LA SAGESSE - RENNES (35)	17,5

CHIRURGIE DU RACHIS

1		NOUVELLES CLINIQUES NANTAISES - NANTES (44)	17,5
2		CLINIQUE BRÉTÈCHE - NANTES (44)	17,4
3		CHU DE NANTES (44)	17,4
4		CHU DE RENNES (35)	17,1
5		CHRU DE BREST (29)	17,1

CHIRURGIE DU CANAL CARPIEN

1		CHP SAINT-GRÉGOIRE - RENNES MÉTROPOLE (35)	18,0
2		CENTRE DE LA MAIN - ANGERS (49)	16,7
3		CLINIQUE DU TER - PLOEMEUR (56)	16,7
4		CLINIQUE JEANNE-D'ARC - NANTES (44)	16,6
5		CLINIQUE Océane - VANNES (56)	16,3

CHIRURGIE DE LA MAIN

1		CLINIQUE JEANNE-D'ARC - NANTES (44)	19,2
2		CHP SAINT-GRÉGOIRE - RENNES MÉTROPOLE (35)	18,2
3		CLINIQUE SAINT-LÉONARD - TRÉLAZÉ (49)	17,1
4		CENTRE DE LA MAIN - ANGERS (49)	16,8
5		CHU DE RENNES (35)	16,2

CHIRURGIE DE L'ÉPAULE (dont prothèse)

1		POLYCLINIQUE DE L'ATLANTIQUE - SAINT-HERBLAIN (44)	19,2
2		CLINIQUE SAINT-LÉONARD - TRÉLAZÉ (49)	19,0
3		NOUVELLES CLINIQUES NANTAISES - NANTES (44)	17,6
4		CHP SAINT-GRÉGOIRE - RENNES MÉTROPOLE (35)	17,6
5		CHP DE SAINT-BRIEUC-SITE JEANNE-D'ARC (22)	17,3

OPHTALMOLOGIE

CHIRURGIE DE LA RÉTINE

1		CLINIQUE SOURDILLE - NANTES (44)	19,4
2		POLYCLINIQUE DE L'ATLANTIQUE - SAINT-HERBLAIN (44)	19,1
3		CLINIQUE PASTEUR-LANROZE - BREST (29)	17,1
4		HÔPITAL PRIVÉ SÉVIGNÉ - CESSON-SÉVIGNÉ (35)	16,6
5		CHU DE NANTES (44)	15,8

CHIRURGIE DE LA CATARACTE

1		CLINIQUE SOURDILLE - NANTES (44)	18,8
2		POLYCLINIQUE DE L'ATLANTIQUE - SAINT-HERBLAIN (44)	18,2
3		CLINIQUE DE L'ANJOU - ANGERS (49)	16,7
4		CLINIQUE SAINT-MICHEL-ET-SAINT-ANNE - QUIMPER (29)	16,4
5		CLINIQUE Océane - VANNES (56)	16,4

CHIRURGIE DU GLAUCOME

1		CLINIQUE SOURDILLE - NANTES (44)	19,4
2		POLYCLINIQUE DE L'ATLANTIQUE - SAINT-HERBLAIN (44)	18,1
3		POLYCLINIQUE SAINT-LAURENT - RENNES (35)	17,7
4		CHU DE NANTES (44)	17,0
5		CHRU DE BREST (29)	15,0

URO-NÉPHROLOGIE

CHIRURGIE DE L'ADÉNOME DE LA PROSTATE

1		CLINIQUE UROLOGIQUE NANTES-ATLANTIS - SAINT-HERBLAIN (44)	18,8
2		CHU DE RENNES (35)	18,2
3		CHP DE SAINT-BRIEUC-SITE DU LITTORAL (22)	18,0

CHIRURGIE DE L'ADÉNOME DE LA PROSTATE (suite)

Rang	Statut	Etablissement - Ville - Département	Note (sur 20)
5		POLYCLINIQUE DU MAINE - LAVAL (53)	16,8
4		CLINIQUE Océane - VANNES (56)	17,0

CANCER DE LA PROSTATE

1		CLINIQUE UROLOGIQUE NANTES-ATLANTIS - SAINT-HERBLAIN (44)	18,1
2		CLINIQUE Océane - VANNES (56)	16,9
3		CHU DE RENNES (35)	16,7
4		POLYCLINIQUE DU PARC - CHOLET (49)	16,7
5		CHU DE NANTES (44)	16,4

TRANSPLANTATION RÉNALE

1		CHU DE NANTES (44)	18,2
2		CHU DE RENNES (35)	16,9
3		CHU D'ANGERS (49)	13,6
4		CHRU DE BREST (29)	13,5

CANCER DU REIN

1		CHU DE RENNES (35)	18,0
2		CHU DE NANTES (44)	17,0
3		CHU D'ANGERS (49)	15,7
4		CLINIQUE Océane - VANNES (56)	15,7
5		CLINIQUE JULES-VERNE-PÔLE HOSP. MUTUALISTE - NANTES (44)	15,1

CALCULS RÉNAUX (chirurgie des lithiases urinaires)

1		CHU DE NANTES (44)	17,8
2		CLINIQUE UROLOGIQUE NANTES-ATLANTIS - SAINT-HERBLAIN (44)	17,4
3		CHU DE RENNES (35)	17,3
4		HÔPITAL PRIVÉ SÉVIGNÉ - CESSON-SÉVIGNÉ (35)	16,5
5		CHD LA ROCHE-SUR-YON-LUÇON-MONTAIGU - LA ROCHE-SUR-YON (85)	16,4

RHUMATOLOGIE

POLYARTHRITE RHUMATOÏDE

1		CHU DE NANTES (44)	18,0
2		CHU DE RENNES (35)	17,5
3		CH BRETAGNE ATLANTIQUE - VANNES (56)	15,1
4		CHU D'ANGERS (49)	15,0
5		CHD LA ROCHE-SUR-YON-LUÇON-MONTAIGU - LA ROCHE-SUR-YON (85)	14,9

SPONDYLARTHRITE ANKYLOSANTE

1		CHU DE RENNES (35)	17,0
2		CHU DE NANTES (44)	16,3
3		CHD LA ROCHE-SUR-YON-LUÇON-MONTAIGU - LA ROCHE-SUR-YON (85)	15,8
4		CH DE CHOLET (49)	15,6
5		CH DE SAINT-BRIEUC (22)	15,5

ORL ET CHIRURGIE PLASTIQUE

CHIRURGIE DES CANCERS ORL

1		CHU DE NANTES (44)	18,1
2		CHU DE RENNES (35)	16,5
3		CLINIQUE DE L'ANJOU - ANGERS (49)	16,3
4		CHRU DE BREST (29)	15,8
5		CLINIQUE MUTUALISTE LA SAGESSE - RENNES (35)	14,7

RHINOPLASTIE

1		CHP SAINT-GRÉGOIRE - RENNES MÉTROPOLE (35)	19,6
2		CLINIQUE JULES-VERNE - NANTES (44)	18,0
3		NOUVELLES CLINIQUES NANTAISES - NANTES (44)	16,8
4		CHRU DE BREST (29)	16,5
5		CHU DE NANTES (44)	16,3

ASTHME (adultes)

1		CHRU DE BREST (29)	18,2
2		CH BRETAGNE ATLANTIQUE - VANNES (56)	16,7
3		CHU D'ANGERS (49)	16,4
4		CHU DE NANTES (44)	15,9
5		CH BRETAGNE SUD - LORIENT (56)	15,1